



MOD. NC

MICROCOMPUTERIZED LABEL PUNCHING MACHINE





# FUSTELLATRICE A MICROCOMPUTER DA FOGLIO

MODELLO

# NC

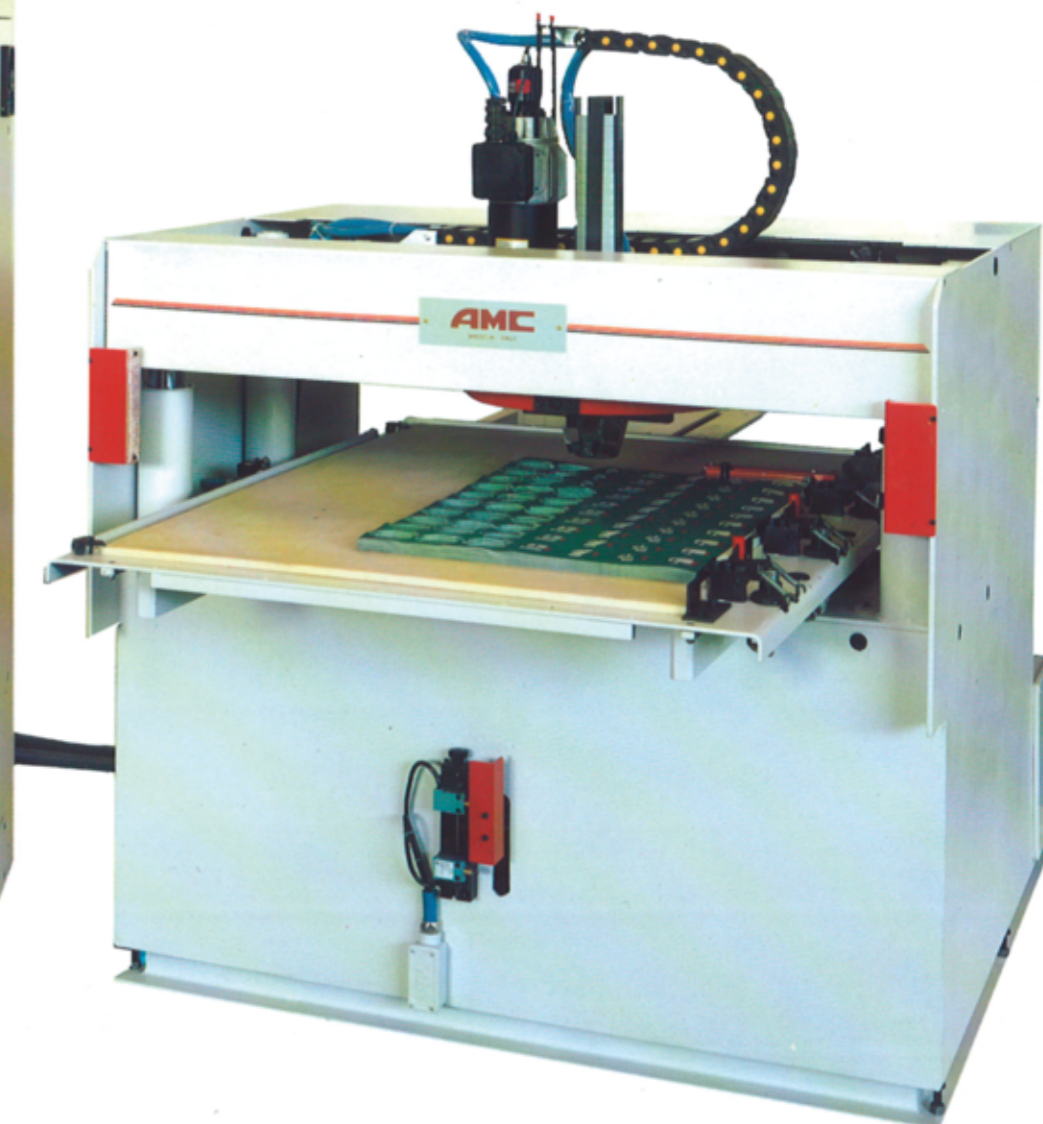
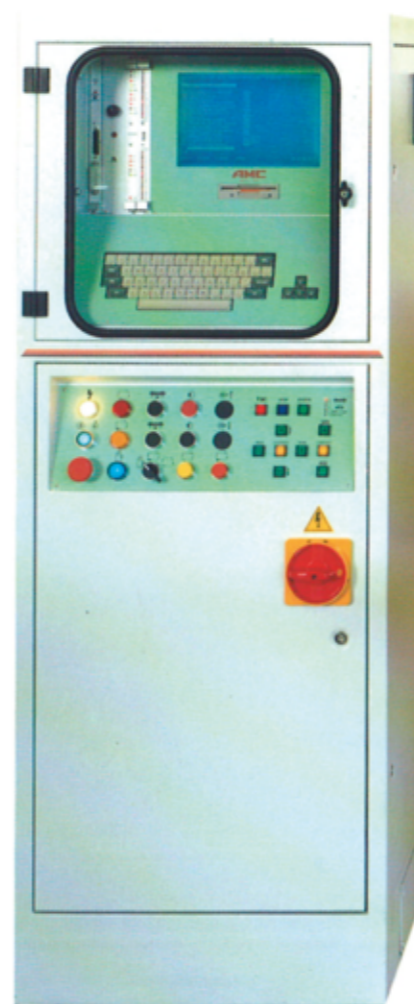
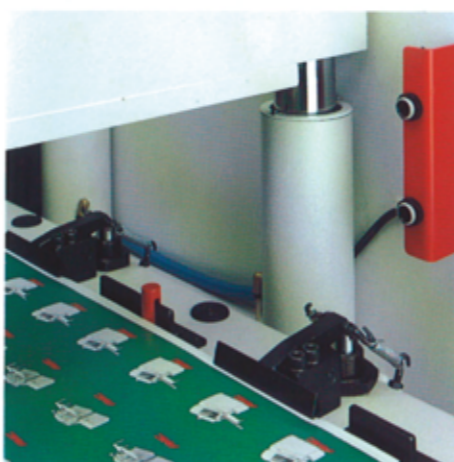
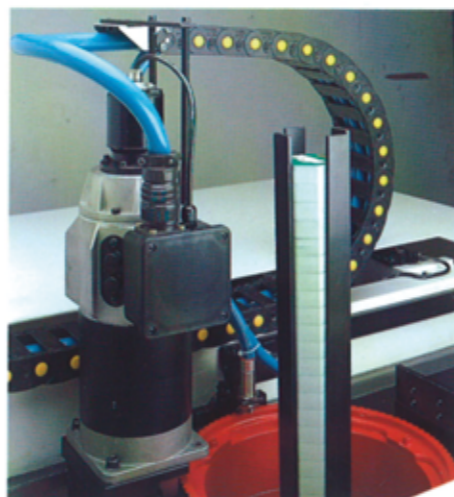
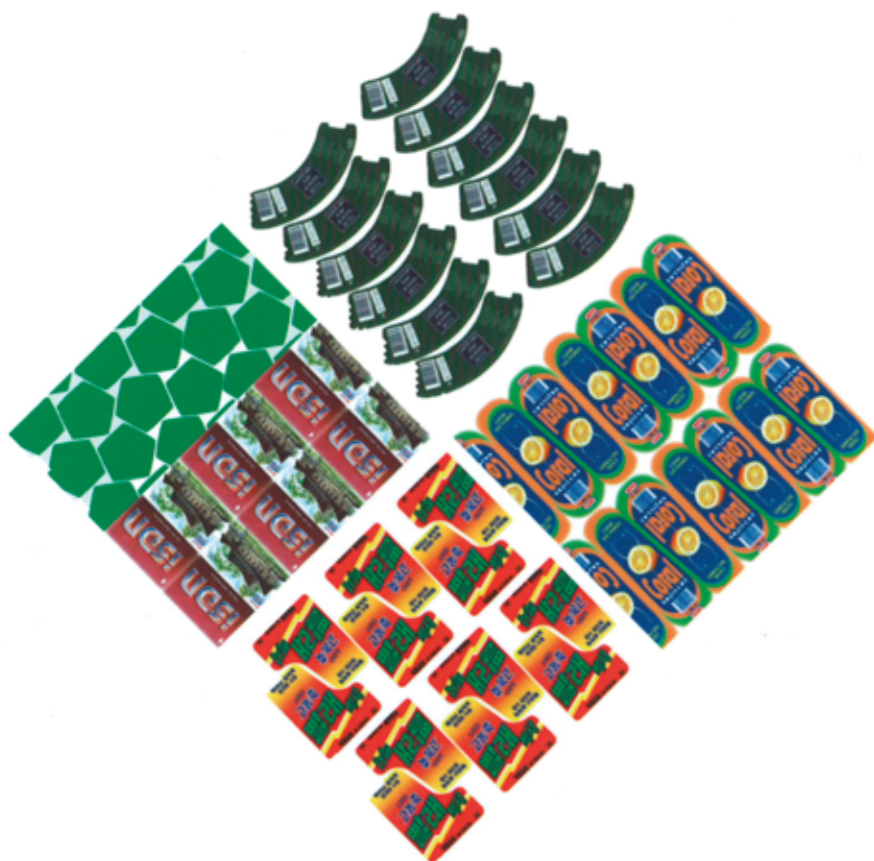
**FUSTELLATRICE A MICROCOMPUTER DA FOGLIO MOD. "NC"**, completamente idraulica, per la produzione di tutti i tipi di etichette di materiali (carta, pvc, cartone, ecc.) e forme diverse direttamente da una risma di fogli. Tutte le etichette fustellate (eccetto formati particolarmente grandi) si impilano in un raccoglitore, mentre il ritaglio resta sulla tavola. La NC è completa di dispositivo di rotazione della fustella di 360° per fustellare immagini incastrate e capovolte con grande risparmio di carta e con possibilità di correzione di ogni etichetta o di tutto il programma, di un registratore a floppy disc e di un video a cristalli liquidi per il controllo di ogni operazione. Si ottiene una fustellatura di assoluta precisione (errore massimo di posizionatura di 0,025 mm.) per una produzione fino a 200.000 etichette all'ora. La NC dispone di tutti i dispositivi di sicurezza per una totale protezione dell'operatore.

**COMPUTERIZED LABEL PUNCHING MACHINE MOD. "NC"**, is completely hydraulic and represents the best solution for high production of quality labels (wine, whisky, beer labels, credit cards, telephone cards in PVC, etc.) directly from press sheets. The NC has two different unloading systems for the punched labels. Small punched labels are pushed up through the die in a special unloading device. Big labels remain on the nylon cutting board after being die cut, by means of a mechanical device with a compression spring. An operator strips them out on the unloading table. The machine is controlled by a microcomputer with a floppy disc recorder and LCD. Cuts can be made at any angle and sequence desired by a die head revolving 360° in order to punch nested labels. The maximum positioning error is 0,025 mm. An average production up to 200.000 labels per hour is common. Photocells and safe guards are provided to prevent accidents.

**DECOUPEUSE POUR ETIQUETTES MOD. "NC", CONTROLEE PAR MICRO-ORDINATEUR**, entièrement hydraulique, pour la production de tous les types d'étiquettes de formes les plus diverses à partir d'une pile de feuilles (papier, pvc, carton, etc.). Toutes les étiquettes découpées (à l'exception des formats particulièrement grands), remontent en pile dans une glissière tandis que les chutes demeurent sur la table. Le fait que les étiquettes s'empilent automatiquement dans la glissière, sans découpe préalable constitue un avantage très important. Le dispositif de rotation de l'outil sur 360° permet la découpe d'étiquettes encastrées ou renversées. Les programmes de découpe sont contrôlés par le micro-ordinateur et enregistrés sur disquette, le déroulement des programmes s'affiche sur écran à cristaux liquides. La découpe s'effectue avec une précision absolue (tolérance de 0,025 mm.) pour une haute production d'environ 200.000 étiquettes à l'heure. Une barrière de cellules assure la sécurité de l'opérateur.

**HYDRAULISCHER BOGENSTANZAUTOMAT MIT MICROCOMPUTER MOD. "NC"**, zur Herstellung aller Etiketten und Briefumschläge in jeder Größe und verschiedenem Material geeignet (Papier, Karton, PVC, Alufolien). Alle gestanzten Etiketten jeglicher Abmessung werden in einer Führungsschiene aufgestapelt, während der Ausschnitt auf dem Tisch bleibt. Die Nachrüstung einer Rotationsvorrichtung von 360° des Stanzwerkzeugs ermöglicht verdrehte und versetzte Bilder automatisch zu stanzen. Bei einer durchschnittlichen Produktion von 200.000 Etiketten/h erreicht man eine Genauigkeit von 0,025 mm. Mit dem Floppy-Disc und LCD kann man jedes Programm speichern, korrigieren, kontrollieren und optisch verfolgen.

**TROQUELADORA AUTOMATICA CON MICROPROCESADOR DE HOJA MOD. "NC"**, completamente hidráulica, para la producción de todos los tipos de etiquetas de material y formas diversas. Todas las etiquetas troqueladas se apilan en una rampa, mientras el recorte queda sobre la mesa. Ventaja importante es el troquelado a partir del paquete de hojas, por consiguiente sin guillotinado previo, etiquetas o sobres limpios apilados; incorpora un dispositivo de rotación de 360° en el troquel para imágenes ensambladas e invertidas. Completa con floppy disc y pantalla de cristal líquido. Troquelado de absoluta precisión (error de posición no superior a 0,025 mm.) para una producción aproximada de 200.000 etiquetas por hora. Está equipada con una barrera de fotocélulas para la seguridad del operario.



DATI TECNICI	SPECIFICATIONS	CARACTERISTIQUES	TECHNISCHE DATEN	ESPECIFICACIONES		NC 80	NC 110
Dimensione utile tavola	Usable punching surface	Surface utile de la table	Nutzbare stanzfläche	Dimensión útil de la mesa	mm.	600x800	750x1.100
Fustellato massimo	Maximum cutting size	Max. grandeur des coupes	Größtes stanzformat	Troquelado máximo	mm.	280x280	280x280
Fustellato minimo	Minimum cutting size	Min. grandeur des coupes	Kleinstes stanzformat	Troquelado mínimo	mm.	10x10	10x10
Altezza di carico fogli	Stack height	Hauteur de la pile	Stapelhöhe	Grosor del material	mm.	0-25	0-25
Margine di taglio	Trim margin	Marge de finition	Randabschnitt	Margen de acabado	mm.	0-5	0-5
Numero di colpi per minuto	Strokes per minute	Cadence de frapes par minute	Hubzahl	Golpes por minuto	max.	60	60
Pressione di taglio	Cutting pressure	Pression de découpage	Stanzdruck	Presión de corte	kg.	10.000	10.000
Potenza installata	Installed power	Puissance	Antriebsleistung	Potencia del motor	HP	7,5	7,5
Peso netto	Net weight	Poids net	Gewicht netto	Peso neto	kg.	1.900	2.200
Dimensioni della macchina	Machine dimensions	Dimensions de la machine	Abmessungen der maschine	Dimensiones de la máquina	mm.	1.100x1.600	1.400x1.800

La IMC si riserva il diritto di apportare modifiche al macchinario descritto nel presente catalogo in qualsiasi momento e senza preavviso. Continuing development and improvements may result in specifications and appearance changes at any time.